



**EMINENT**

Downloaded from [www.vandenborre.be](http://www.vandenborre.be)

**EM8621**  
**Afstandsbediening**

**nl**

Handleiding

# EM8621 - Afstandsbediening

## Inhoudsopgave

1.0 Introductie .....	2
1.1 Inhoud van de verpakking.....	2
2.0 Voorkant afstandsbediening .....	3
3.0 Alarm inschakelen .....	3
4.0 Alarm uitschakelen .....	4
5.0 Thuis modus.....	4
6.0 Stille modus.....	5
7.0 Panieknop .....	5
8.0 Een nieuwe afstandsbediening aanmelden.....	5
9.0 Veel gestelde vragen en andere relevante informatie .....	6
10.0 Service en ondersteuning.....	6
11.0 Waarschuwingen en aandachtspunten .....	6
12.0 Garantievoorwaarden .....	8

## 1.0 Introductie

Gefeliciteerd met de aankoop van dit hoogwaardige Eminent product! Dit product is door de technische experts van Eminent uitgebreid getest. Mocht dit product ondanks alle zorg problemen vertonen, dan kun je een beroep doen op de vijf jaar Eminent garantie. Bewaar deze handleiding samen met het bewijs van aankoop daarom zorgvuldig.

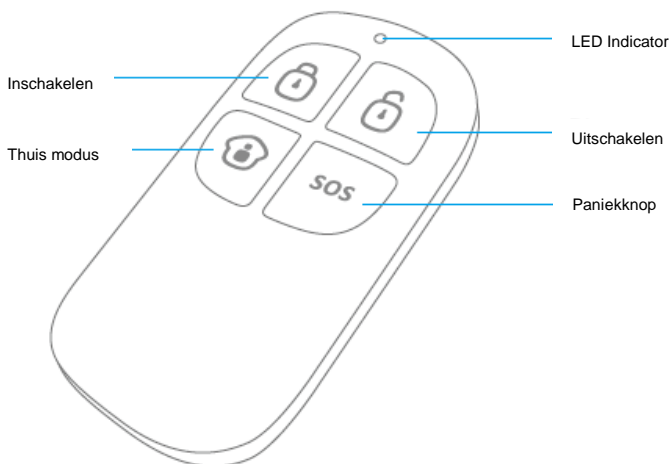
**Registreer je aankoop nu op [www.eminent-online.com](http://www.eminent-online.com) en ontvang product updates!**

### 1.1 Inhoud van de verpakking

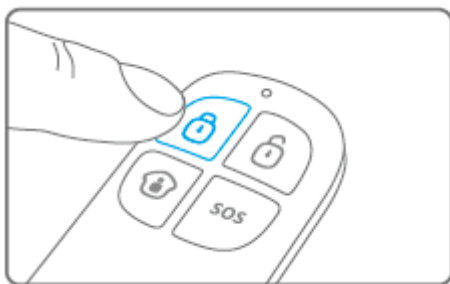
De volgende onderdelen zijn aanwezig in het pakket:


- EM8621 Afstandsbediening
- Handleiding

## 2.0 Voorkant afstandsbediening




## 3.0 Alarm inschakelen



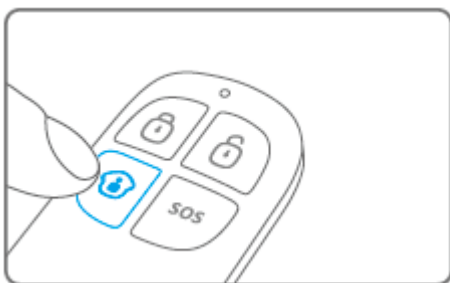
Druk op  om het alarm in te schakelen. De LED indicator licht kort op en de sirene geeft 1 korte piep om het inschakelen te bevestigen.


## 4.0 Alarm uitschakelen



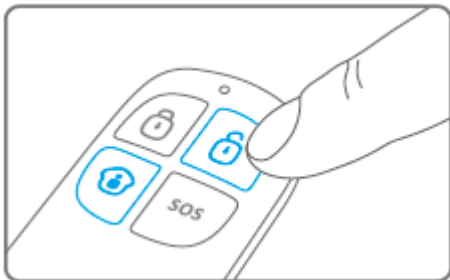
Druk op  om het alarm uit te schakelen. De LED indicator licht kort op en de sirene geeft 2 keer een korte piep om het uitschakelen te bevestigen.



## 5.0 Thuis modus



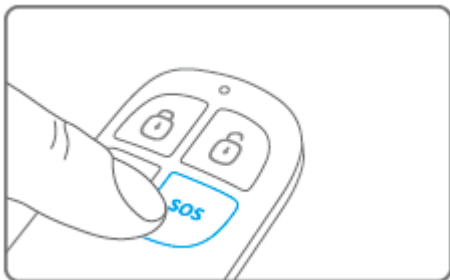
Druk op . Alle daarvoor ingestelde sensoren (zogenaamde Normale-groep) worden ingeschakeld; de rest (zogenaamde Thuis-groep) blijft inactief.

## 6.0 Stille modus



Druk op , en daarna op  of . Het alarmsysteem zal in of uitschakelen zonder dat de externe sirene een hoorbaar signaal afgeeft. Het alarmsysteem kan dus worden in of uitgeschakeld zonder dat medebewoners worden gestoord. (Het alarmsysteem zelf zal wel het in en uitschakelen bevestigen met korte geluidsignalen)

## 7.0 Panieknop



Ongeacht of het alarm aan of uit staat, zal bij het indrukken van de **SOS** knop het alarmsysteem meteen naar Paniek Status schakelen.

## 8.0 Een nieuwe afstandsbediening aanmelden

Geef het wachtwoord op en druk op de  toets van het bedieningspaneel. Het lampje gaat branden. Nu kunt u de nieuwe afstandsbediening aanmelden door eenmalig op een willekeurige knop van de afstandsbediening te drukken. Als u een piep hoort is het aanmelden geslaagd. Hoort u 2 piepjes, dan is de afstandsbediening reeds eerder aangemeld.

## 9.0 Veel gestelde vragen en andere relevante informatie

De meest recente veel gestelde vragen voor je product kun je vinden op de supportpagina van je product. Eminent zal deze veel gestelde vragen regelmatig bijwerken zodat je bent voorzien van de meest recente informatie. Bezoek de Eminent website voor meer informatie: [www.eminent-online.com](http://www.eminent-online.com)

## 10.0 Service en ondersteuning

Deze handleiding is door de technische experts van Eminent met zorg opgesteld. Mocht je desondanks problemen ervaren bij de installatie of in het gebruik van je Eminent product, vul dan het supportformulier in op de website [www.eminent-online.com/support](http://www.eminent-online.com/support).

Je kunt tevens gebruik maken van het Eminent servicenummer. Kijk op [www.eminent-online.com/support](http://www.eminent-online.com/support) voor het telefoonnummer en de openingstijden.

## 11.0 Waarschuwingen en aandachtspunten



Vanwege wet- en regelgeving bepaald door het Europese parlement, kan sommige (draadloze) apparatuur onderhevig zijn aan beperkingen omtrent het gebruik in bepaalde Europese lidstaten. In sommige Europese lidstaten kan het gebruik van deze apparatuur verboden zijn. Neem contact op met je (lokale) overheid voor meer informatie over deze beperkingen.

Volg te allen tijde de instructies in de handleiding\*, speciaal wanneer het apparaat betreft wat geassembleerd dient te worden.

Waarschuwing: In de meeste gevallen gaat het om een elektronisch apparaat. Verkeerd of oneigenlijk gebruik van het apparaat kan leiden tot (zware) verwondingen.

Wanneer je het apparaat aansluit op het lichtnet zorg er dan voor dat het niet wordt beschadigd of onder (hoge) druk komt te staan.

Zorg dat het stopcontact dichtbij en gemakkelijk bereikbaar is vanaf het apparaat.

Het repareren van het apparaat dient uitgevoerd te worden door gekwalificeerd Eminent personeel. Probeer dit apparaat nooit zelf te repareren. De garantie vervalt per direct indien het apparaat zelf gerepareerd is en/of wanneer het product misbruikt is. Voor uitgebreide garantie voorwaarden, ga naar [www.eminent-online.com/warranty](http://www.eminent-online.com/warranty)

Dit apparaat moet na gebruik op de juiste wijze worden afgedankt. Volg hiervoor de geldende regels voor het verwijderen van elektronische goederen.

Lees de onderstaande veiligheidsinstructies zorgvuldig:

- Gebruik geen externe kracht op de kabels
- Verwijder het apparaat niet uit het stopcontact door aan de stroomkabel te trekken
- Plaats het apparaat niet in de buurt van warmtebronnen
- Houd het apparaat uit de buurt van water of andere vloeistoffen
- Verwijder het apparaat direct uit het stopcontact als je een vreemd geluid, rook of geur waarneemt
- Stop geen scherpe voorwerpen in de ontluuchttingsgaten van het apparaat
- Gebruik geen beschadigde kabels (dit kan mogelijk een elektrische schok veroorzaken)
- Houd het apparaat uit de buurt van kinderen
- Reinig het apparaat met een zachte droge doek
- Houd de stekker en het stopcontact schoon
- Trek de stekker nooit met natte handen uit het stopcontact
- Verwijder de stekker uit het stopcontact wanneer het apparaat voor langere tijd niet wordt gebruikt
- Gebruik het apparaat in een goed geventileerde ruimte.

*\*Tip: Eminent handleidingen worden met de grootste zorgvuldigheid gemaakt. Door nieuwe technische ontwikkelingen kán het echter gebeuren dat een geprinte handleiding niet meer de meest recente informatie bevat. De online handleiding wordt altijd direct geüpdatet met de nieuwste informatie.*

*Mocht je een probleem ervaren met de geprinte handleiding, check dan altijd eerst onze website [www.eminent-online.com](http://www.eminent-online.com) waar de meest recente handleiding te downloaden is.*

*Tevens vind je op onze website in de Vaak gestelde Vragen (FAQ) Sectie veel informatie over je product. Het is zeer raadzaam eerst de FAQ sectie te raadplegen, vaak is je antwoord hier terug te vinden.*

## 12.0 Garantievoorwaarden

De garantietermijn van vijf jaar geldt voor alle Eminent producten, tenzij anders aangegeven op het moment van aankoop. Bij aankoop van een tweedehands Eminent product resteert de garantieperiode gemeten vanaf het moment van de aankoop door de eerste eigenaar. De Eminent garantieregeling is van toepassing op alle Eminent producten en onderdelen onlosmakelijk verbonden met het betreffende product. Voedingen, batterijen, accu's, antennes en alle andere producten niet geïntegreerd in of direct verbonden met het hoofdproduct of producten waarvan redelijkerwijs mag worden aangenomen dat deze een ander slijtagepatroon kennen dan het hoofdproduct vallen derhalve niet onder de Eminent garantieregeling. De garantie vervalt tevens bij onjuist of oneigenlijk gebruik, externe invloeden en/of bij opening van de behuizing van het betreffende product door partijen anders dan Eminent. Eminent kan gereviseerde materialen gebruiken bij het herstellen of vervangen van uw defecte product. Eminent is niet aansprakelijk voor veranderingen in de netwerkinstellingen door internet providers. Eminent biedt geen garantie voor het niet functioneren van een netwerkproduct dat veroorzaakt wordt door wijzigingen in de netwerkstructuur en/of protocollen van een internetaanbieder. Tevens kan Eminent niet aansprakelijk gesteld worden voor het niet functioneren van web services, apps en andere inhoud van derden die beschikbaar is via producten van Eminent. Producten van Eminent met een interne vaste schijf hebben een beperkte garantieperiode van twee jaar op de harde schijf. Eminent is niet aansprakelijk voor gegevensverlies. Zorg er dus altijd voor dat als het product gegevens opslaat op een vaste schijf of andere geheugenbron, u een kopie maakt voordat u het product voor reparatie terugbrengt.

### Als mijn product defect raakt

Mocht uw product om andere dan de bovengenoemde oorzaken defect raken: neem dan alstublieft contact op met uw verkoper.



**EMINENT**

WWW.EMINENT-ONLINE.COM

Trademarks: all brand names are trademarks and/or registered trademarks of their respective holders.

The information contained in this document has been created with the utmost care. No legal rights can be derived from these contents. Eminent cannot be held responsible, nor liable for the information contained in this document.



Eminent is a member of the Intronics Group